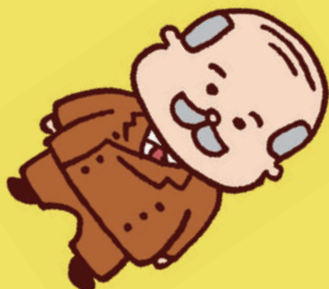
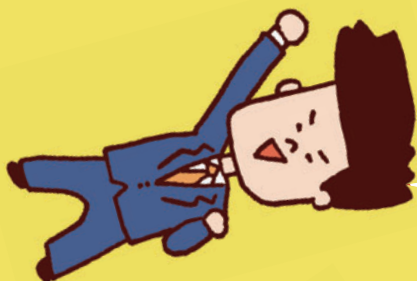


# 2021 就活 LABO

## 職場体験付き マッチング就活



事前に準備しよう！  
ワーク・スタディ



基本的なビジネスマナーやコミュニケーションについて学べるので、就活初心者でも安心！

企業との出会い

チャレンジ・ミーティング



企業との交流会で、参加企業の担当者との出会いの場を提供します！

業務を実際に体験！

職場体験



企業にて職場体験をします。どんな仕事をするのか体験することができます。

## 就活 LABO は、職場体験付き！

- ・一人で就活するのが不安⇒事前セミナー・職場体験・面接対策までスタッフがサポートします！
- ・仕事が自分に合うのか不安⇒職場体験で、実際の仕事を事前に体験できます！

### 事前説明会

まずは  
ここから

日時 2021年6月28日(月) 13:00~14:00

場所 ひめじ若者サポートステーション(姫路市呉服町48大手前通りハトヤ第一ビル6階)

申込 ☎ 079-222-9151 FAX 079-222-9152

主催 ひめじ若者サポートステーション

## STEP 1

## 事前準備をしよう！ ワーク・スタディ



職場体験前の集中セミナーとして実施し、社会人としての身だしなみやマナー等を身に付けることを目的とします。また、チャレンジミーティングに向けてアピールポイントの伝え方などの準備も行います。

日程 ※原則、全日程の参加推奨です。  
※日程・内容が変更になる場合があります。

	10:00~12:00	13:00~15:00
7月1日(木)	はじめの一歩	コミュニケーションSST
7月2日(金)	未来のためのお金の話	職場体験先企業研究
7月6日(火)	職場体験企業研究	働く上での価値観や条件を整理しよう
7月7日(水)	アピールポイントを整理しよう	身だしなみ&マナー
7月13日(火)	応募書類を書いてみよう	志望動機を書いてみよう
7月14日(水)	コンプライアンス&マナー	Work Study ふりかえり

## ▶ 就活 LABO のツボ

- 1 社会人として必要なマナーを学べます。
- 2 参加企業の企業研究をします。
- 3 自己分析を行い、アピールポイントを整理できます。
- 4 企業へのアピール文を完成します。

## STEP 2

## 企業と出会う チャレンジ・ミーティング

サポステがおすすめする5~6社の企業とじっくり交流できます。その中から、自分が気になる企業を複数選び、交流します。

日時 7月初旬~中旬を予定  
会場 ひめじ若者サポートステーション

## ▶ 就活 LABO のツボ

- 1 スタッフがマッチングのサポートをします。
- 2 職業選択の視野が広がります。

## STEP 3

## 実際の仕事を体験 職場体験

実際に企業でお仕事を5日間体験します。体験終了後、スタッフと面談し振り返りを行います。

※体験保険中はサポステから保険に加入します。 ※体験期間は企業やお仕事内容により、異なります。



## STEP 4

## 面接

お互いの希望が合えば、面接に進んでいただけます。

## STEP 5

## 就職

不採用の場合も、継続して就職までサポートします。

## 予約・問い合わせ

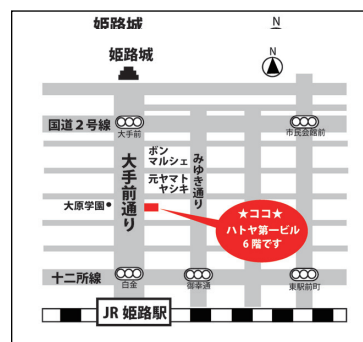
ひめじ若者サポートステーション

☎ 079-222-9151 ☎ 079-222-9152

✉ info@himeji-wakasapo.com

## サポステって？

地域若者サポートステーション（愛称：「サポステ」）は、働くことに悩みを抱えている15歳~49歳までの若者に対し、キャリアコンサルタントなどによる専門的な相談、ビジネスマナーなどの各種セミナー、協力企業での就労体験などにより、就労に向けた支援を行っています。



姫路市呉服町4-8 大手前通りハタヤ第一ビル6階  
JR 姫路駅・山陽姫路駅より徒歩6分