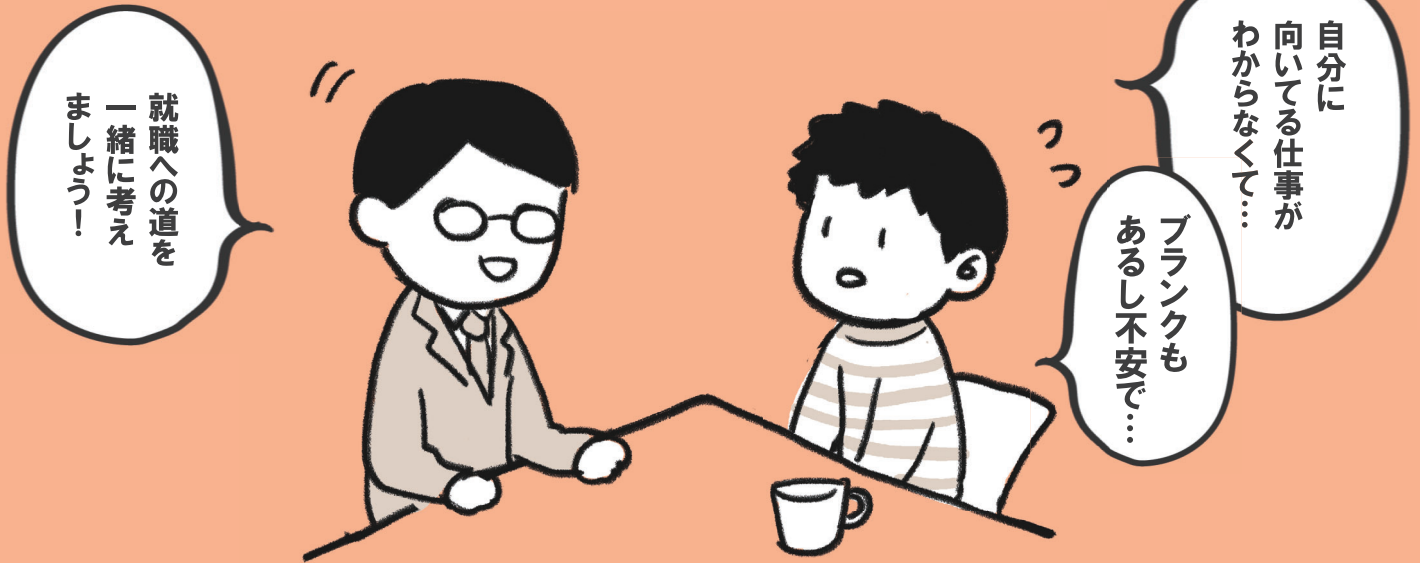


あなたの町で就活相談！



ひめじ若者サポートステーション 出張相談カフェ

- ・ 専門の相談員が、あなたの就職に関するお悩みを伺います。
- ・ 1人1人に合った就職活動の仕方を一緒に考えます。
- ・ お茶を飲みながら、肩の力を抜いてお気軽にご相談いただけます。

● 相談料：無料 ● 対象：15～49歳の働いていない方・その家族

お申込は 0790-63-3168 宍粟市役所 福祉相談課 相談支援係

宍粟市

時間はいずれも 10時～・11時～・12時～ ※要事前予約

2022年
4月15日(金) 北庁舎 4階会議室
6月17日(金) 北庁舎 4階会議室
8月19日(金) 千種市民協働センター

2023年
10月21日(金) 波賀市民局1階
12月16日(金) 一宮市民協働センター
2月17日(金) 北庁舎 4階会議室

ひめじ若者サポートステーションって？

働くことについて様々な悩みを抱えている方(15歳～49歳までの方)を対象に、就労に関するカウンセリング、各種就労支援セミナーやガイダンス等を行っております。

HP <https://www.himeji-wakasapo.com>

TEL 079-222-9151 FAX 079-222-9152

MAIL info@himeji-wakasapo.com

住所 兵庫県姫路市具服町48 大手前通りハトヤ第一ビル6階



この事業は、宍粟市と ひめじ若者サポートステーション(運営:認定特定非営利活動法人コムサロン21)が協働して実施をしています。

他の市町の日程は裏面へ